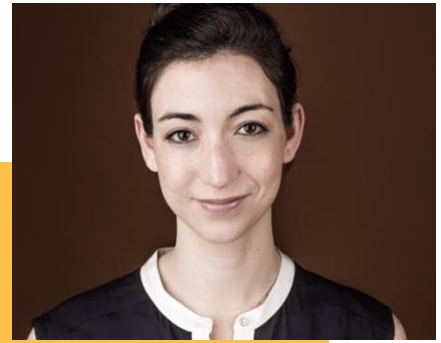


Dr. Caroline Emmer
De Albuquerque Green



geb. 14. September 1984 in München

- seit 2019** Post-Doctoral Fellow und Dozentin für Pflegewissenschaft am Policy Institute und Institute of Gerontology, King's College London.
- 2014 – 2016** Wissenschaftliche Mitarbeiterin, Katholische Stiftungshochschule, München.
- 2013 – 2016** Consultant, Deutsche Gesellschaft für internationale Zusammenarbeit (GIZ) GmbH.
- 2012 – 2013** Portfoliomanagerin, Deutsche Gesellschaft für internationale Zusammenarbeit (GIZ) GmbH, Frankfurt am Main.
- 2010 – 2012** Juniorprofessional, Deutsche Gesellschaft für internationale Zusammenarbeit (GIZ) GmbH, Dhaka, Bangladesch.
- 2006** Consultant, Hanns-Seidel Foundation, Peking, China und Ulan Bator, Mongolei.
- 2009 – 2010** Mitarbeiterin, Amnesty International, London.
- 2009** Trainee, Europarat Strasbourg, Frankreich.
- 2008 – 2009** Praktikum, United Nations High Commissioner for Refugees (UNHCR), Nürnberg.

2008 Praktikum, Deutsche Botschaft, Kathmandu, Nepal.

Werdegang

2020 PhD in Gerontologie, King's College London.

2018 MA Investigative Journalism, City University of London.

2010 Msc Human Rights, London School of Economics and Political Sciences (LSE).

2008 Bachelors of Law (LLB. Hons), University of Edinburgh und University Aix
Marseille.